

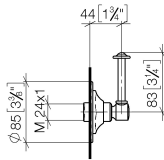
36 104 371

- deviatore a rotazione
- rosetta Ø 85 mm



36 104 371

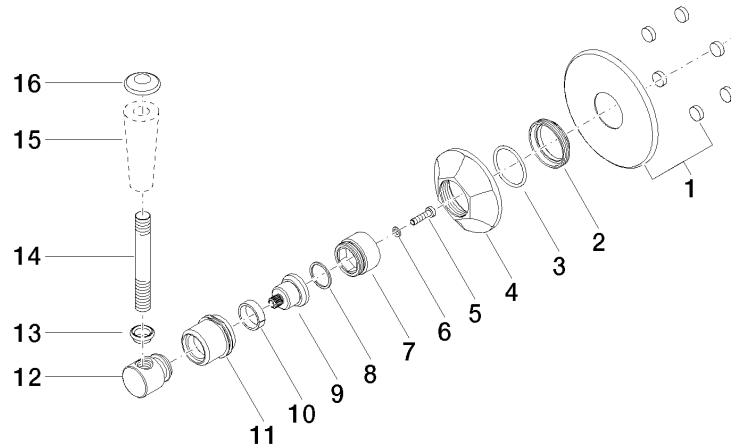
mm [inches]



Certificati

LGA\_28456.

36 104 371



### Elenco delle parti di ricambio

N.	Codice articolo	Denominazione	Quantità necessaria	Tempo di produzione
1	90 27 97 007 00-28	copertura	1	20
2	09 23 10 125-00	dado	1	10
3	90 14 10 063 00 90	guarnizione	1	2
4	09 27 37 101-28	rosetta	1	20
5	09 30 30 069 90	vite	1	2
6	09 30 11 194 90	rondella	1	2
7	09 18 30 007-28	bussola	1	-
Il pezzo di ricambio non può più essere ordinato, si prega di ordinare l'articolo sostitutivo				
8	90 28 10 030 00 90	anello	1	2
9	09 12 12 064-28	alloggio	1	-
Il pezzo di ricambio non può più essere ordinato, si prega di ordinare l'articolo sostitutivo				
10	90 14 15 021 00 90	anello	1	2
11	09 21 02 160-28	copertura	1	20
12	09 20 37 101-28	manopola	1	20
13	09 20 37 001-28	manopola	1	20
14	09 28 22 013 90	tubo	1	2
15	11 170 370-28	MADISON Impugnatura leva - Ottone spazzolato (Oro 23k)	1	20
16	09 30 30 062-28	vite	1	20